

PORTAFOLIO



servicios de grúas y eléctricos



Trabajo en equipo



Compromiso



Profesionalidad



Eficiencia



fscontratista@hotmail.com



carrera 26 j4 # 124 - 69, cali



(602) 4001371 - 3087717



www.fscontratista.com

Nit:900705514-5



NUESTRA EMPRESA

Es una empresa localizada en la ciudad de Santiago de Cali que cuenta con mas de 20 años de experiencia en el servicio de alquiler de grúas Hidráulicas y Canasta aislada con actividades realizadas en todo el territorio colombiano.

También prestamos servicios integrales en el sector eléctrico y civil, nuestro principal objetivo es satisfacer de manera eficiente y oportunamente las necesidades de nuestra partes interesadas en las áreas de operación, construcción, mantenimiento de instalaciones eléctricas, subestaciones, distribución de energía y obras civiles.

Todo nuestros equipos así como el personal técnico y operativo se encuentran certificados, lo cual nos permite prestar nuestros servicios en cualquier clase de industria colombiana

Nuestra amplia experiencia nos ha hecho consolidar como una empresa eficiente y sostenible, lo cual nos permite prestar servicios de calidad a todos nuestros clientes, por medio de nuestros recursos físicos y la experiencia de nuestro personal calificado

NUESTRA MISION

FS CONTRATISTA S.A.S busca ofrecer a nuestros clientes un servicio calificado en las mejores condiciones e infraestructura adecuada para satisfacer las necesidades de nuestras partes interesadas en nuestros servicios ofrecidos; El alquiler de las grúas y el principal recurso es nuestro personal, quienes poseen una solida forma técnica y/o profesional garantizando así un buen servicio.

Nuestra cultura de calidad se fundamenta en el respeto, honestidad, responsabilidad, pertenencia y trabajo en equipo.

NUESTRA VISION

Ser reconocidos a nivel regional y nacional como una empresa altamente competitiva en la construcción de proyectos eléctricos y servicios de alquiler de grúas hidráulicas y canastas aisladas, comprometidos con la excelencia y el cumplimiento de todas nuestras labores.

En adición, se fortalecerá nuestro proceso de ingeniería gracias a la mejora continua que se presenta en nuestra calidad e infraestructura con el compromiso de directivos y colaboradores.



MAQUINARIA FS

GRUA DE FUERZA
MARCA: HINOS (500)
ALTURA BRAZO: 22 M
CAPACIDAD/PESO: 6 TONELADAS.



GRUA DE FUERZA
MARCA: FORD
ALTURA BRAZO: 22M
CAPACIDAD/PESO: 4 TONELADAS

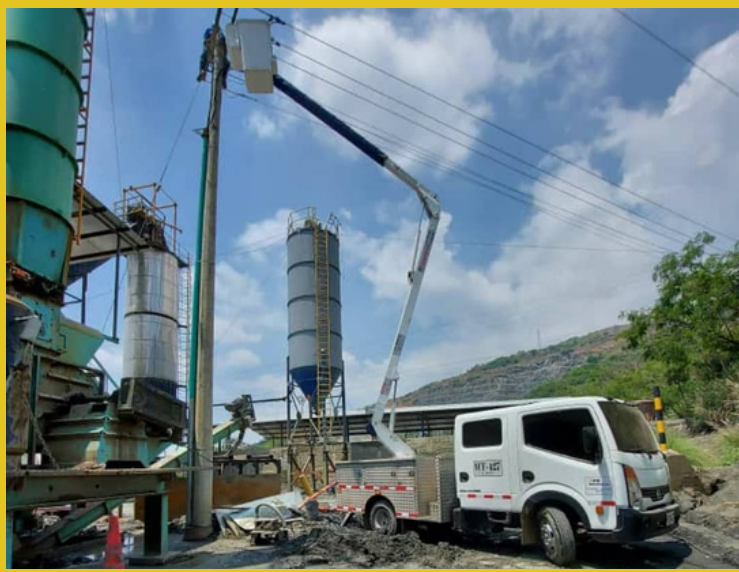
GRUA DE FUERZA
MARCA: FORD (CANADIENSE)
ALTURA BRAZO: 20 M
CAPACIDAD/PESO: 3 TONELADAS





MAQUINARIA FS

GRUA CANASTA AISLADA
MARCA: MITSUBISHI (CANTER)
ALTURA BRAZO: 16 M
CAPACIDAD CANASTA: 200 KLG



GRUA CANASTA AISLADA
DOBLE CABINA
MARCA: NISSAN (CABSTAR)
ALTURA BRAZO: 15 M
CAPACIDAD CANASTA: 200 KLG

GRUA CANASTA AISLADA
DOBLE CABINA
MARCA: NISSAN (CABSTAR)
ALTURA BRAZO: 15M
CAPACIDAD CANASTA: 200 KLG





VEHICULOS FS

CAMION DOBLE CABINA
MARCA: NISSAN (CABSTAR)



CAMION SENCILLO
MARCA: CHEVROLET(NHR)





VEHICULOS FS

CAMIONETA 4X4

MARCA: NISSAN FRONTIER



CAMIONETA

MARCA: NISSAN FRONTIER



EQUIPOS FS



TROMPO (MEZCLADORA)
CANTIDAD = 1 UNIDAD



APISONADOR (CANGURO)
MARCA: DYNAMIC
CANTIDAD = 2 UNIDADES



CORTADORA DE PAVIMENTO
MARCA: PANTHER
CANTIDAD = 3 UNIDADES



EQUIPOS FS



PLANTA ELECTRICA
MARCA: HONDA
CANTIDAD: 1 UNIDAD



MARTILLO DEMOLEDOR
MARCA: DEWALT
CANTIDAD: 2 UNIDADES



PLANTA ELECTRICA
MARCA: POWER
CANTIDAD: 2 UNIDADES



EQUIPOS FS



CARRO TRANSPORTADOR DE POSTES
CANTIDAD: 1 UNIDAD



EQUIPO DE OXICORTE
CANTIDAD: 1 UNIDAD

VIBROCOMPACTADOR (RANA)
MARCA:
CANTIDAD: 1 UNIDAD





SERVICIOS

- **Construcción Y MONTAJE de redes eléctricas:**
 - Asesoría y soporte técnico en montajes eléctricos para la realización de eventos públicos.
 - Diseño y construcción de sistemas eléctricos de media y baja tensión. Construimos redes eléctricas primarias y secundarias, con nuevas tecnologías de conductores como son: redes semi aisladas (ecológico), aislados 100% (monopolares), en baja tensión el conductor cuádruplex trenzado y muchos otros servicios
 - servicio de emergencia las 24/7.
-
- **REDES Y COMUNICACION:**
 - Ofrecemos soluciones en redes, cableado estructurado de voz y datos considerando las aplicaciones de nuestros clientes.

- **MANTENIMIENTO ELECTRICO:**

- Brindamos un servicio integral en mantenimientos eléctricos basado en sus diversas modalidades (correctiva, preventiva y predictiva) a fin de ofrecer no solo continuidad en su producción y prestación de servicios, sino también, instalaciones seguras para sus clientes y empleados.



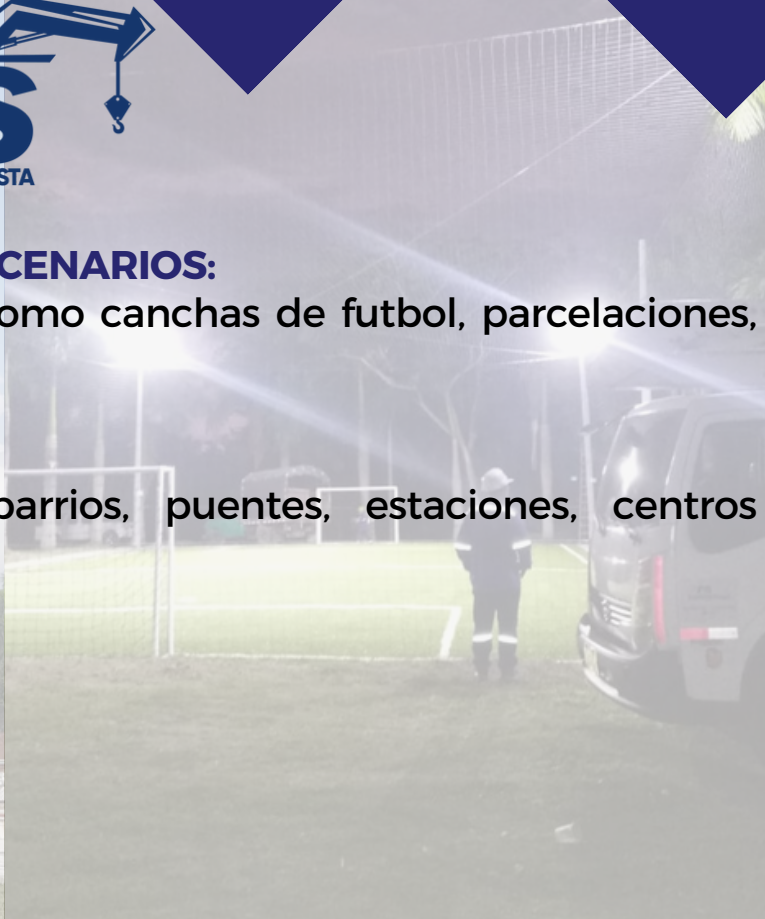
SERVICIOS

ALUMBRADO PARA TODO TIPO DE ESCENARIOS:

Alumbrados para espacios privados como canchas de futbol, parcelaciones, fincas y empresas.

ALUMBRADO PUBLICO:

Montaje de luminarias led para barrios, puentes, estaciones, centros deportivos, polideportivos y etc.





SERVICIOS

Construimos:

- Cimentaciones para postes metálicos, ornamentales y mástiles de iluminación.
- Se realizan excavaciones para redes subterráneas de acuerdo a la norma EMCALI Y CELSIA.
- Fabricamos cajas de registro de acuerdo a la norma EMCALI y CELSIA.
- Murete para caja de medida.

Construcción y Montaje:

Hacemos realidad sus sueños a través de la canalización y construcción, de cajas para redes eléctricas y de comunicaciones con fin de asegurar la confiabilidad de sus servicios a través de la optimización, gestión, disponibilidad y buen funcionamiento de las redes y los equipos sensibles o de comunicación.





SERVICIOS

MONTAJES DE ALUMBRADO NAVIDEÑO:

Realizamos montajes navideños decorativos en fachadas. Diseñamos, construimos y mantenemos alumbrados navideños con variedades en sus temáticas propuestas ya sea por nuestro personal o realizamos el montaje de las ideas de nuestros clientes brindando una buena experiencia y espectáculo cumpliendo con las expectativas de estas épocas de alegría. Realizamos las instalaciones o montajes navideño en centros comerciales, municipios, condominios etc.

ESTRUCTURAS METALICAS Y SOLADURA:

- Diseño y montaje para todo tipo de estructura metálica.
- Soldadura en todo tipo de estructuras.





SERVICIOS

ALQUILER DE GRUAS:

Se alquilan grúas hidráulicas (de fuerza) para transporte de plantas eléctricas, transporte y montaje de transformadores, cargue y descargue de mulas, hincada e izada de postes, montaje de estructuras y muchos más servicios en los que podamos apoyar en tus proyectos.

se alquilan grúas canasta aisladas, para podas en líneas energizadas, mantenimiento con líneas energizadas, servicios de emergencia y todo tipo de servicio que requiera grúas aisladas





servicios de grúas y eléctricos

ALGUNOS DE NUESTROS
CLIENTES:



Solidez en productos, servicios y respaldo.





servicios de grúas y eléctricos



Trabajo en equipo



Compromiso



Profesionalidad



Eficiencia



fs_contratista



fscontratista@hotmail.com



carrera 26 j4 # 124 - 69, cali



(602) 4001371 - 3087717



www.fscontratista.com



3155465972 - 3106466845 - 3127590702